



**sanifox**

Engineering a cleaner world



# Votre partenaire en hydrogéologie, dépollution, assainissement et gestion de l'environnement

Sanifox propose une expertise de plus de 10 ans dans les domaines suivants :

- Dimensionnement, optimisation & mise en oeuvre de systèmes de confinements hydrauliques
- Traitement des eaux souterraines, des eaux de process et des effluents
- Dépollution des sols et nappes contaminés
- Dimensionnement de solutions environnementales via essais de traçages et modélisations numériques de flux
- Mise en œuvre et suivi d'installations de traitements selon différents procédés *in-situ* :
  - ▶ (bio) Venting
  - ▶ (bio) Sparging
  - ▶ Stripping
  - ▶ SVE (Soil Vapor Extraction)
  - ▶ ISCO (In Situ Chemical Oxydation)
  - ▶ Direct Push
  - ▶ Ecrémage
  - ▶ Pump & Treat
  - ▶ Pompage dual phase
  - ▶ Bioremédiation
    - Bio-stimulation
    - Bio-augmentation
  - ▶ Excavation...

Sanifox met également ses compétences techniques et scientifiques en hydrogéologie au service de :

- Dimensionnement et réalisation d'ouvrages pour particuliers et collectivités : bassins d'orages, systèmes d'épuration et d'infiltration des eaux usées,...
- Réalisation et suivi de forages
- Géothermie : pré-étude hydrogéologique, tests de terrain, dimensionnement de systèmes géothermiques,...

## Sanifox, l'innovation par la recherche

Dans un constant souci d'optimiser ses procédés, Sanifox investit dans la recherche et le développement de techniques innovantes et coordonne à ce titre différents projets de R&D en collaboration avec des partenaires de référence tels que :



**sanifox**  
Engineering a cleaner world



# Les missions intégrées réalisées par Sanifox dans les domaines de la construction et de la gestion de l'environnement :

## GESTION DES EAUX :

- **Etudes hydrogéologiques complexes :** gestion des masses d'eau et sols contaminés : collecte de données et modélisation numérique, dimensionnement et optimisation de systèmes de confinement, étude des incidences de captages (producteurs d'eau et industriels), assainissement.
- **Dimensionnement, réalisation et suivi de forages, piézomètres et puits,** monitoring et échantillonnage, pompages d'essai, rabattement de nappe, essais de traçage, géophysique, dimensionnement d'ouvrages hydrauliques, rédaction de CSCh, assistance adjudicataire relative aux permis d'environnement.
- **Gestion des zones humides :** études hydrogéologiques complexes, essais de traçage et relevés in-situ. Dimensionnement et mise en œuvre de systèmes de drainage.
- **Etudes de perméabilité des sols :** tests d'infiltration et dimensionnement des systèmes d'infiltration et de traitement des eaux usées et pluviales, rapports techniques à destination des Administrations. Mise en œuvre de systèmes d'épuration des eaux usées et de process.

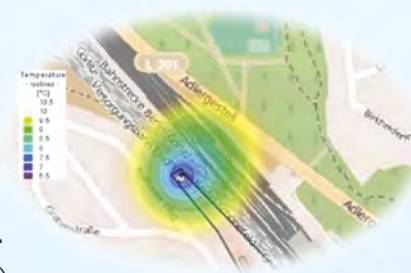
### Pour mener à bien ses missions l'équipe SANIFOX s'appuie sur :

- une expertise technique en hydrogéologie et techniques de forage depuis plus de 10 ans
- une expertise en modélisation numérique appliquée à des situations complexes
- une réflexion et approche technique raisonnée, intégrée et réaliste
- un réseau de contacts spécialisés et une communication efficace auprès des Administrations compétentes.



## GÉOTHERMIE ET HYDROTHERMIE :

- **Etudes hydrogéologiques et de faisabilité technico-économique :** étude du potentiel géothermique et des contraintes locales, mise en œuvre et interprétations de tests de réponse thermique (TRT).
- **Dimensionnement/optimisation** de champs de sondes (**système fermé**), de puits de pompage et de réinjection (**système ouvert**), de **capteurs horizontaux** et de **puits canadiens associés à une VMC** dont la finalité permet de garantir l'équilibre thermique du sous-sol et l'efficacité à terme du système.
- **Modélisation numérique** des écoulements souterrains et des transferts de chaleur pour des cas complexes.
- **Réalisation et suivi** des forages, mise en œuvre des sondes et équipements de puits, connexions et mise en service, tests in-situ.
- **Dimensionnement de(s) (la) PAC(s)** en fonction des besoins de chauffage et de refroidissement (géocooling), détermination du ROI.
- **Définition de CSCh**, assistance adjudicataire et suivi de la mise en œuvre complète.
- **Intégration de nos missions** en collaboration avec divers partenaires (architectes, bureaux d'études en techniques spéciales, chauffagistes, Administrations, ...) afin de proposer des solutions globales (PEB, sélection des modes de chauffage/refroidissement, permis, ...) dans le cadre de la conception de logements, écoquartiers, hôpitaux, maisons de repos, etc.

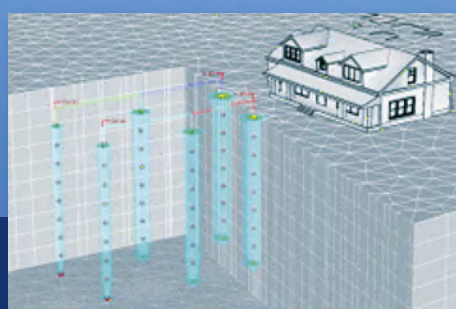


## STABILITÉ DES BÂTIMENTS :

Etudes de stabilité, essais de sol, techniques de prospection géophysique.

## L'innovation par la recherche

Dans un constant souci d'optimiser les procédés et techniques mis en œuvre, Sanifox anime, notamment dans le domaine des énergies renouvelables et particulièrement de la géothermie, différents projets de R&D en collaboration avec des partenaires de référence tels que :



**sanifox**  
Engineering a cleaner world



# Sanifox, en Belgique & dans le monde...



**Lonza**



## au service de l'industrie et des parastataux comme des particuliers.

Fort d'une expérience acquise  
en assurant l'assainissement  
d'importants sites industriels présentant  
des contaminations multiples dans des  
environnements hydrogéologiques complexes,  
Sanifox répond également aux  
besoins des organismes publics  
et du secteur privé.

Présentez-nous votre problème.

Nous saurons y remédier.

# sanifox

Engineering a cleaner world

Enhet-Centre, 47 - B-5590 Chevetogne (CINEY)

• Square de la Paix, 28 - B-4031 Angleur (LIEGE) • Passage de l'Ergot, 25/301 - B-1348 LOUVAIN-LA-NEUVE

T : +32(0)83 21 59 51 • F : +32(0)83 21 78 30 • GSM : +32(0)479 72 47 11 • email: [info@sanifox.com](mailto:info@sanifox.com)

Certifications & groupements professionnels:

